

Let op: De laatste versie van deze rider is altijd te vinden op onze website: <https://www.afterhourz.nl>

Lees deze rider a.u.b. aandachtig door; deze bevat belangrijke informatie om de show te kunnen laten plaatsvinden! Wij vragen de organisatie deze rider uiterlijk 2 weken voor het optreden in te vullen, te ondertekenen en te retourneren.

Geluid

After Hourz vereist een zaaldekend, time-aligned PA-systeem, in staat tot produceren van min. 110 dB(a) op FOH-positie zonder vervorming, welke een gelijkmatig klankbeeld weergeeft over de gehele zaal, inclusief voorste rijen en evt. balkon(s).

(Meyer, L'acoustics, D&B, Synco, Martin Audio, Adamson)

After Hourz neemt zelf een mengtafel (Behringer X32), microfoons, microfoonstatieven, XLR-bekabeling en stroombekabeling mee. **Wij vragen de organisatie zorg te dragen voor PA, drum- en keyboardrisers en een verder onbelaste 380V 16A/32A 3-fasen CEE aansluiting op het podium (zie stageplot).**

After Hourz levert een stereosignaal L/R aan op XLR. Deze dient op unity gain zonder compressie, EQ (ook geen GEQ op L/R in de huismengtafel) of andere bewerkingen naar de PA geroute te worden. Op verzoek dient After Hourz toegang te krijgen tot evt. systeemprocessoren etc. die zich in het signaalpad bevinden.

After Hourz heeft absoluut niet de intentie om op bovengenoemd geluidsniveau te spelen en wil er enkel zeker van zijn dat er een PA aanwezig is die voldoet voor de zaal.

Licht

After Hourz komt met een kleine lichtset die vanuit onze showcontrolesoftware wordt aangestuurd. Onderdeel hiervan zijn 2 rookmachines en een hazer. Als er in de zaal geen gebruik gemaakt kan worden van rookeffecten vragen wij u dit tijdig kenbaar te maken. Voor grotere zalen waarderen wij het als er aanvullende verlichting aanwezig is met een lichttechnicus die deze verlichting kan bedienen. Helaas kunnen wij deze verlichting niet koppelen aan onze eigen lichtset.

Draadloos (RF)

After Hourz speelt geheel met in-ear monitoring, 4x draadloos en 1x bedraad. De in-ear sets worden door After Hourz zelf verzorgd.

De zangeres, gitarist en bassist spelen via draadloze zenders. Ook deze worden door After Hourz zelf verzorgd. After Hourz verzorgt zelf RF-coördinatie; mochten er andere draadloze microfoons, in-ear sets e.d. aanwezig zijn die gebruikt worden, dan vragen wij u de frequentiebanden hiervan uiterlijk een week van tevoren door te geven.

Voor bediening van onze mengtafel en backline wordt er een 2.4GHz/5GHz wifi-router geplaatst.

Frequenties:

- IEM gitaar en basgitaar: 518-542 MHz
- IEM toetsen en lead vocal: 606-630 MHz
- Draadloos lead vocal/spare: 584-608 MHz
- Draadloos basgitaar: 534-598 MHz
- Draadloos gitaar: 2.4 GHz

Backline

After Hourz neemt in alle gevallen eigen backline mee. Deze wordt niet gedeeld met andere acts.

Podium

After Hourz heeft een professioneel, stabiel, veilig, waterdicht overdekt podium nodig van minimaal 6m breed x 4,5m diep. Op dit podium dienen geen andere apparatuur of instrumenten aanwezig te zijn. Indien de PA op het podium geplaatst wordt is de minimale grootte van het podium 8m breed x 5,5m diep. Voor het drumstel is een professionele, stabiele, veilige riser benodigd van minimaal 3m breed x 2m diep x 40cm hoog. Indien het podium niet veilig wordt bevonden zal After Hourz niet optreden!

Backstage

After Hourz heeft vanaf 2 uur voor aanvang van het optreden tot 1 uur na afloop van het optreden een afgeschermd, waterdicht overdekte ruimte nodig naast of achter het podium van minstens 3m x 3m voor de opbouw van apparatuur en instrumenten. Voor buitenevenementen kan After Hourz hiervoor in overleg een eigen partytent meenemen. Daarnaast stelt After Hourz het zeer op prijs om een kleedkamer ter beschikking te hebben die groot genoeg is voor 9 personen.

Tijden

After Hourz heeft minimaal 2 uur nodig voor opbouw, waarvan 30 minuten op het podium zonder andere artiesten of technici. Voor de soundcheck bedraagt de minimaal benodigde tijd 30 minuten.

Wij kunnen het zeer waarderen als er uiterlijk een week voor show even contact opgenomen wordt om de technische zaken te bespreken. Indien bepaalde voorwaarden niet te realiseren zijn is dit zelfs cruciaal!

Contact

Algemeen:

Romy Vitadamo
Tel. +31 (0)546 700 224
E-mail romy@afterhourz.nl

Techniek:

Bram Nauta
Tel. +31 (0)546 700 224
E-mail bram@afterhourz.nl

Leden en crew

Bas Krisman
Bram Nauta
Delano Remy
Florian Westerhof
Marleen Zwakenberg
Romy Vitadamo
Feiko Nauta

Gitaar
Basgitaar/Techniek
Drums
Toetsen/Penningmeester
Lead vocal
Management
Techniek



Multilijst

MC1	Drums SR
1	Tom 1
2	Tom 2
3	Tom 3
4	UH Ride
5	Sampler L
6	Sampler R

MC2	Drums SL
1	Kick
2	Snare Top
3	Snare Bottom
4	Hihat
5	UH Hihat
6	Vocal Drums
7	IEM Return L
8	IEM Return R

MC3	Keys
1	Vocal Keys
2	Nord L
3	Nord R
4	Juno L
5	Juno R
6	

MC4	Bass
1	Bassguitar
2	Deepmind L
3	Deepmind R
4	Vocal Bass
5	Talkback Bandleader
6	Ambient SR

MC5	Tracks
1	Click 1
2	Click 2
3	Backing Track L
4	Backing Track R
5	
6	

MC6	Guitar
1	Guitar L
2	Guitar R
3	Vocal Guitar
4	Ambient SL
5	
6	



Prikljst S32

Ch	Multi	Description	Mic	+48V
1	MC1-1	Tom 1	AT MB 5k	
2	MC1-2	Tom 2	AT MB 5k	
3	MC1-3	Tom 3	AT MB 5k	
4	MC1-4	UH Ride	t.bone SC140	X
5	MC1-5	Sampler L	Millenium DI-E	
6	MC1-6	Sampler R	Millenium DI-E	
7	MC2-1	Kick	Audix D6	
8	MC2-2	Snare Top	t.bone MB 75	
9	MC2-3	Snare Bottom	t.bone MB 75	
10	MC2-4	Hihat	t.bone SC140	X
11	MC2-5	UH Hihat	t.bone SC140	X
12	MC2-6	Vocal Drums	Shure Beta 56a	
13	MC3-1	Vocal Keys	t.bone MB 85 beta	
14	MC3-2	Nord L	- (XLR out from keys case)	
15	MC3-3	Nord R	- (XLR out from keys case)	
16	MC3-4	Juno L	- (XLR out from keys case)	
17	MC3-5	Juno R	- (XLR out from keys case)	
18	MC4-1	Bassguitar	- (XLR out from pedalboard)	X
19	MC4-2	Deepmind L	Millenium DI-E	
20	MC4-3	Deepmind R	Millenium DI-E	
21	MC4-4	Vocal Bass	t.bone MB 85 beta	
22	MC4-5	Talkback Bandleader	- (Split from Vox Bass)	
23	MC4-6	Ambient SR	Behringer C3	X
24	MC5-1	Click 1	Millenium DI-E	
25	MC5-2	Click 2	Millenium DI-E	
26	MC5-3	Backing Track L	Millenium DI-E	
27	MC5-4	Backing Track R	Millenium DI-E	
28	MC6-1	Guitar L	- (XLR out from pedalboard)	
29	MC6-2	Guitar R	- (XLR out from pedalboard)	
30	MC6-3	Vocal Guitar	t.bone MB 85 beta	
31	MC6-4	Ambient SL	Behringer C3	X
32	-	-	-	

Prikljst X32 Rack

Aux In	Description	Mic
1	Vocal Lead	t.bone free solo (Wireless)
2	Vocal Spare	t.bone free solo (Wireless)
3	FX Ch1	-
4	FX Ch2	-

Aux Out	Description
1	Main L
2	Main R
3	FX Ch1
4	FX Ch2



Patchlijst FOH

Ch	Src	Description	Mic	+48V	Remarks
1	7	Kick	Audix D6		
2	8	Snare Top	t.bone MB 75		
3	9	Snare Bottom	t.bone CD 55		
4	10	Hihat	t.bone SC140	X	
5	1	Tom 1	AT MB 5k		
6	2	Tom 2	AT MB 5k		
7	3	Tom 3	AT MB 5k		
8	4	UH Ride	t.bone SC140	X	
9	11	UH Hihat	t.bone SC140	X	
10	18	Bass	- (XLR out from pedalboard)	X	
11	19	DeepMind L	Millenium DI-E		
12	20	DeepMind R	Millenium DI-E		
13	5	Sampler L	Millenium DI-E		
14	6	Sampler R	Millenium DI-E		
15	28	Guitar L	- (XLR out from pedalboard)		
16	29	Guitar R	- (XLR out from pedalboard)		
17	14	Nord L	- (XLR out from keys case)		
18	15	Nord R	- (XLR out from keys case)		
19	16	Juno L	- (XLR out from keys case)		
20	17	Juno R	- (XLR out from keys case)		
21	26	Backing Track L	Millenium DI-E		
22	27	Backing Track R	Millenium DI-E		
23	30	Vocal Guitar	t.bone MB 85 beta		
24	31	Vocal Lead	t.bone free solo (Wireless)		
25	13	Vocal Keys	t.bone MB 85 beta		
26	21	Vocal Bass	t.bone MB 85 beta		
27	12	Vocal Drums	t.bone MB 85 beta		
28	32	Vocal Spare	t.bone free solo (Wireless)		
29					
30					
31					
32					



Patchlijst MON

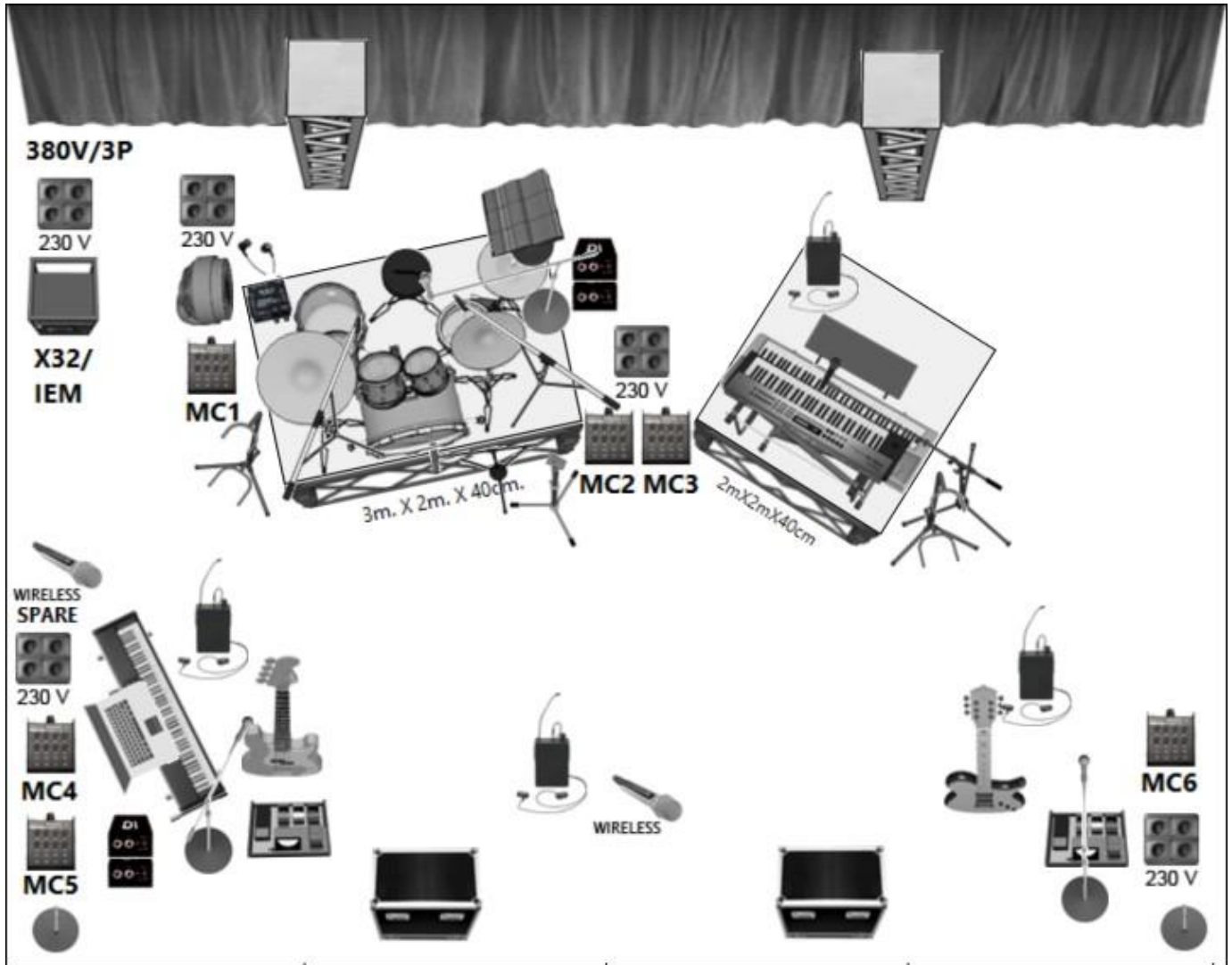
Ch	Src	Description	Mic	+48V	Remarks
1	7	Kick	Audix D6		
2	8	Snare Top	t.bone MB 75		
3	9	Snare Bottom	t.bone CD 55		
4	10	Hihat	t.bone SC140	X	
5	1	Tom 1	AT MB 5k		
6	2	Tom 2	AT MB 5k		
7	3	Tom 3	AT MB 5k		
8	4	UH Ride	t.bone SC140	X	
9	11	UH Hihat	t.bone SC140	X	
10	18	Bass	- (XLR out from pedalboard)	X	
11	19	DeepMind L	Millenium DI-E		
12	20	DeepMind R	Millenium DI-E		
13	5	Sampler L	Millenium DI-E		
14	6	Sampler R	Millenium DI-E		
15	28	Guitar L	- (XLR out from pedalboard)		
16	29	Guitar R	- (XLR out from pedalboard)		
17	14	Nord L	- (XLR out from keys case)		
18	15	Nord R	- (XLR out from keys case)		
19	16	Juno L	- (XLR out from keys case)		
20	17	Juno R	- (XLR out from keys case)		
21	26	Backing Track L	Millenium DI-E		
22	27	Backing Track R	Millenium DI-E		
23	30	Vocal Guitar	t.bone MB 85 beta		
24	AUX1	Vocal Lead	t.bone free solo (Wireless)		
25	13	Vocal Keys	t.bone MB 85 beta		
26	21	Vocal Bass	t.bone MB 85 beta		
27	12	Vocal Drums	t.bone MB 85 beta		
28	AUX2	Vocal Spare	t.bone free solo (Wireless)		
29	22	Talkback Bandleader	- (Split from Vox Bass)		
30					
31	31	Ambient SL	Behringer C3	X	
32	23	Ambient SR	Behringer C3	X	
AUX1	24	Click	Millenium DI-E		
AUX2	25	Countdown	Millenium DI-E		

**DMX patchlijst**

Ch	Device	Mode	Remarks
1	BeamZ COB30RGB	8 ch	Front Audience Left
9	BeamZ COB30RGB	8 ch	Front Audience Left
17	BeamZ COB30RGB	8 ch	Front Audience Left
25	BeamZ COB30RGB	8 ch	Front Audience Right
33	BeamZ COB30RGB	8 ch	Front Audience Right
41	BeamZ COB30RGB	8 ch	Front Audience Right
49	Showtec Kanjo 60 Spot	10 ch	Truss Audience Left
59	Showtec Kanjo 60 Spot	10 ch	Truss Audience Right
69	Showtec LED Light Bar 16	48 ch	Truss Audience Left
117	Showtec LED Light Bar 16	48 ch	Truss Audience Right
179	Ego Riser	5 ch	Audience Left
184	Ego Riser	5 ch	Audience Right
189	BeamZ COB30RGB	8 ch	Truss Audience Left
197	BeamZ COB30RGB	8 ch	...
205	BeamZ COB30RGB	8 ch	...
213	BeamZ COB30RGB	8 ch	...
221	BeamZ COB30RGB	8 ch	...
229	BeamZ COB30RGB	8 ch	Truss Audience Right
237	BeamZ MHL740	38 ch	Audience Left
275	BeamZ MHL740	38 ch	Audience Right
313	BeamZ BBP60	6 ch	Audience Left
319	BeamZ BBP60	6 ch	...
325	BeamZ BBP60	6 ch	...
331	BeamZ BBP60	6 ch	...
337	BeamZ BBP60	6 ch	...
343	BeamZ BBP60	6 ch	Audience Right
349	BeamZ S2000	7 ch	Ego Riser Audience Left
356	BeamZ S2000	7 ch	Ego Riser Audience Right
363	BeamZ F1600	2 ch	

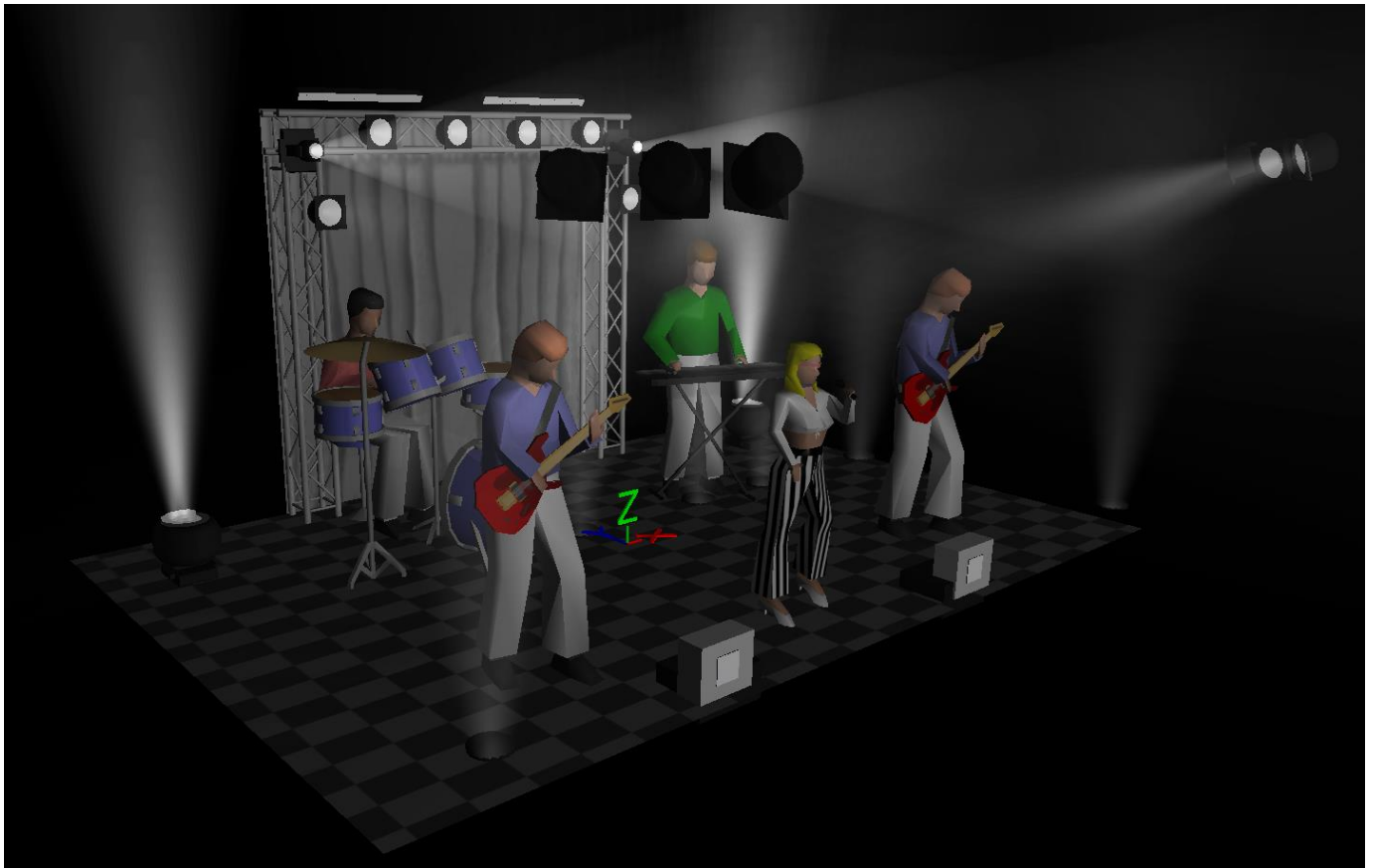


Stage Plot





Lighting Overview



Gegevens optreden/Akkoordverklaring

Datum optreden: ____ - ____ - _____

Zaal/terrein toegankelijk voor After Hourz vanaf: ____ : ____

Aanvang optreden: ____ : ____

Duur optreden: _____ minuten

Contactgegevens organisatie:

Contactpersoon: _____

Telefoon: _____

E-mail: _____

Contactgegevens techniek:

Contactpersoon: _____

Telefoon: _____

E-mail: _____

Aanvullende opmerkingen:

Organisatie verklaart door ondertekening akkoord te gaan met de in deze rider genoemde voorwaarden.

Naam: _____

Datum: ____ - ____ - _____

Handtekening:
